



# Piano ESG 2021-2023

Marzo 2021

- L'impatto del nostro business sugli SDG 3
- I nostri obiettivi ESG 4
- I «cantieri» della nostra sostenibilità
  - Risultati raggiunti e target futuri 5
- Dettaglio programmi ESG
  - Green builders 6
  - Safe and inclusive builders 7
  - Innovative and smart builders 8

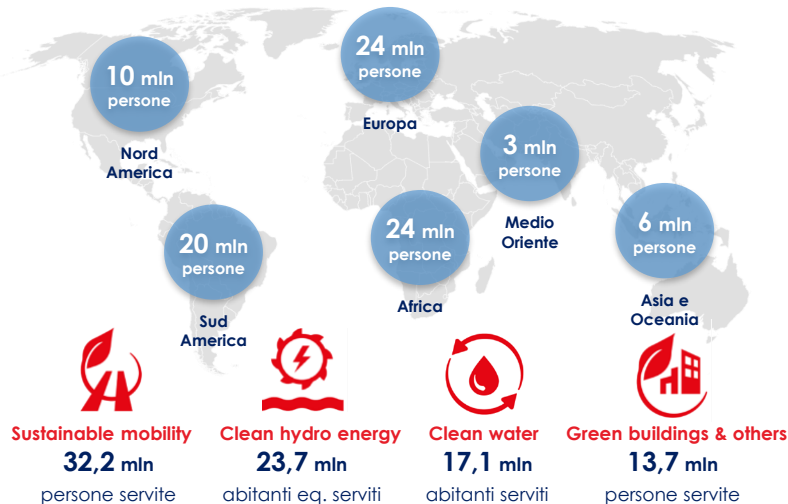
# L'impatto del nostro business sugli SDG

## webuild a sustainable world

### Miglioriamo la vita delle persone



### In tutto il mondo



### Sostenendo le economie locali



### Contribuendo all'avanzamento degli SDG

**7.000+** nuovi posti letto 

**857 mln** m<sup>3</sup>/giorno di acqua trattata 

**14.400 MW** nuova potenza installata rinnovabile 

**55%** riduzione media tempi di percorrenza alta velocità 

**3,2 mln** viaggi in auto evitati ogni giorno con le metro 

**21 mln** ton CO<sub>2</sub> evitabili ogni anno<sup>2</sup> 

3. 1. Valori relativi ai principali mercati del Gruppo, basati su matrici input-output  
2. Derivanti dai progetti idroelettrici, ferroviari e metro in corso, una volta che saranno divenuti operativi



# I «cantieri» della nostra sostenibilità

Focus su tre aree distintive

Green builders



Safe & inclusive builders



Innovative & smart builders



Risultati raggiunti

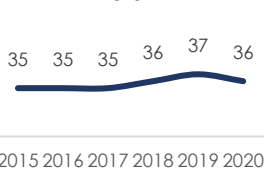
Intensità delle emissioni gas serra  
(↑ CO<sub>2</sub>e scope 1-2/€m)



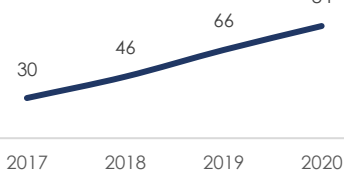
Indice Lost Time Injuries  
Frequency (LTIFR)



Donne in Corporate  
(%)



Investimenti in innovazione  
(€m cumulati)



MSCI ESG  
Rating A



CDP Climate  
Rating B



ISS ESG  
Rating Prime



VigeoEiris  
Rating Advanced



Ecovadis  
Rating Gold



Target futuri<sup>1</sup>

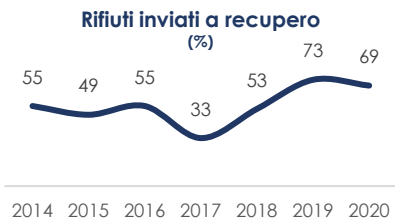
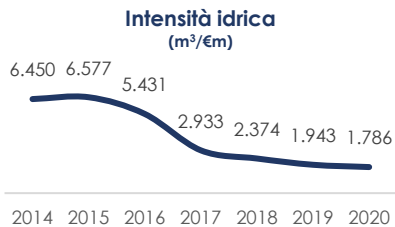
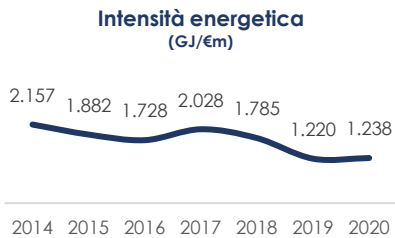
**-35%**  
Intensità emissioni gas  
serra scope 1&2<sup>2</sup>  
(2022 vs 2017)

**-40%**  
Tasso di  
infortuni LTIFR<sup>3</sup>  
(2022 vs 2017)

**20%**  
Donne identificate  
nel succession  
planning dei key role  
(entro il 2023)

**+30 mln €**  
Investimenti aggiuntivi in  
progetti innovativi ad  
elevato impatto  
(entro il 2023)

**Risultati raggiunti**



**Programmi previsti 2021-2023**

**Climate roadmap** Corporate

- Definizione Target Science-based → 2021
- Formazione «climate change» per personale di sede e di cantiere, inclusa Astaldi → 2021-2022
- Definizione target ambientali per 100% siti significativi → 2022
- Sviluppo metodologia LCA di valutazione Carbon/Energy footprint → 2022
- Testing metodologia LCA su un campione di nuove iniziative di business → 2023

**Efficientamenti ambientali** Cantieri

Implementazione soluzioni green nei cantieri in start-up:

- TBM Green
- Prefabbricazione ad alta efficienza
- Efficientamento elettrico e sistemi di manutenzione predittiva
- Energie rinnovabili (fotovoltaico, mini-hydro, energy storage, gruppi elettrogeni ibridi)
- Veicoli a basse emissioni e stazioni di ricarica
- Campi logistici ecosostenibili
- Sistemi di telecontrollo acque ed altri efficientamenti idrici

**Target**

**-35%**  
**Intensità emissioni gas serra scope 1&2<sup>1</sup>**  
(2022 vs 2017)

## Risultati raggiunti



-  120+ workshop
-  1.800+ manager e supervisor coinvolti
-  ≈10.000 ore di formazione

### Donne in Corporate (%)



### Sviluppo organizzativo

## Programmi previsti 2021-2023

### Salute e sicurezza

#### Programmi e processi

- Implementazione Safety Builders Program per il 100% commesse Italia → 2021
- Allineamento Astaldi alle HSE expectation Webuild → 2021
- Sviluppo nuove clausole HSE su 100% nuovi contratti fornitura Italia → 2021

#### Tecnologie Smart safety

- Validazione progetti pilota e verifiche di replicabilità (monitoraggio aree pericolose, anti-collisione, carichi sospesi, lavori in quota, comportamenti operatori mezzi) → 2021-2023

### Inclusione e sviluppo

#### Diversità e inclusione

- Iter selettivi inclusion-oriented → 2021 (Corporate), 2022 (Filiali), 2023 (legal entity maggioritarie)
- Smart working Headquarters → 2021
- Sviluppo e formazione (mentoring al femminile, inclusion coaching per senior manager, formazione su cultural diversity) → 2021-2023

#### Sviluppo e leadership

- Estensione performance management → 2021 (Corporate), 2022-23 (distaccati Italia/estero), oltre 2023 (white collar)
- Programmi di sviluppo (GMA/GTA, scuole tecniche<sup>1</sup>) → 2021-22
- Assessment risorse chiave e succession planning periodico → 2021-2023

### Target

**-40%**  
**LTIFR<sup>2</sup>**  
(2022 vs 2017)

### Diversità e inclusione di genere



### Target

**20%**  
**Donne identificate nel succession planning dei key role (entro il 2023)**



## Risultati raggiunti

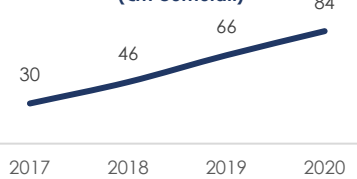
### Ambiti di innovazione



### Soluzioni innovative sviluppate (n. cumulato)



### Investimenti in innovazione (€m cumulati)



## Programmi previsti 2021-2023

### IT Vision – Connected Webuild

- Implementazione Digital Roadmap per lo sviluppo di una infrastruttura tecnologica IT integrata di Gruppo, composta da 10 componenti, per un investimento complessivo di circa 21 mln € → 2021-2023+

Knowledge management
Analytics
Smart collaboration
IT transformation
Bid to win – Build to win
Workforce planning
Supply journey
Control Tower
Design to Commission
Cantiere digitale

### Tecnologie per ambiente, sicurezza e qualità

- Avvio studi e implementazione di soluzioni tecnologiche innovative per il miglioramento delle performance ambientali, di sicurezza e qualità, per un investimento superiore a 10 mln € → 2021-2023

### Open innovation

- Innovation days con focus su sostenibilità → 2021-2022
- Scouting tecnico fornitori di soluzioni e tecnologie sostenibili → 2021-2023
- Partnership strategiche con fornitori per lo sviluppo di soluzioni green customizzate (es. TBM green, flotte ibride / elettriche) → 2021-2023

### Smart communication

- Comunicazione esterna**
  - Live Construction Sites (webcam, live streaming, informazioni via chat con AI) → individuazione cantieri Italia in cui replicare la tecnologia impiegata su Ponte di Genova (2021-2022)
- Comunicazione interna**
  - Estensione copertura intranet, tramite app e totem nei cantieri → 2021-2022

## Target

**+30 mln €**  
**Investimenti aggiuntivi in progetti innovativi ad elevato impatto**  
 (entro il 2023)