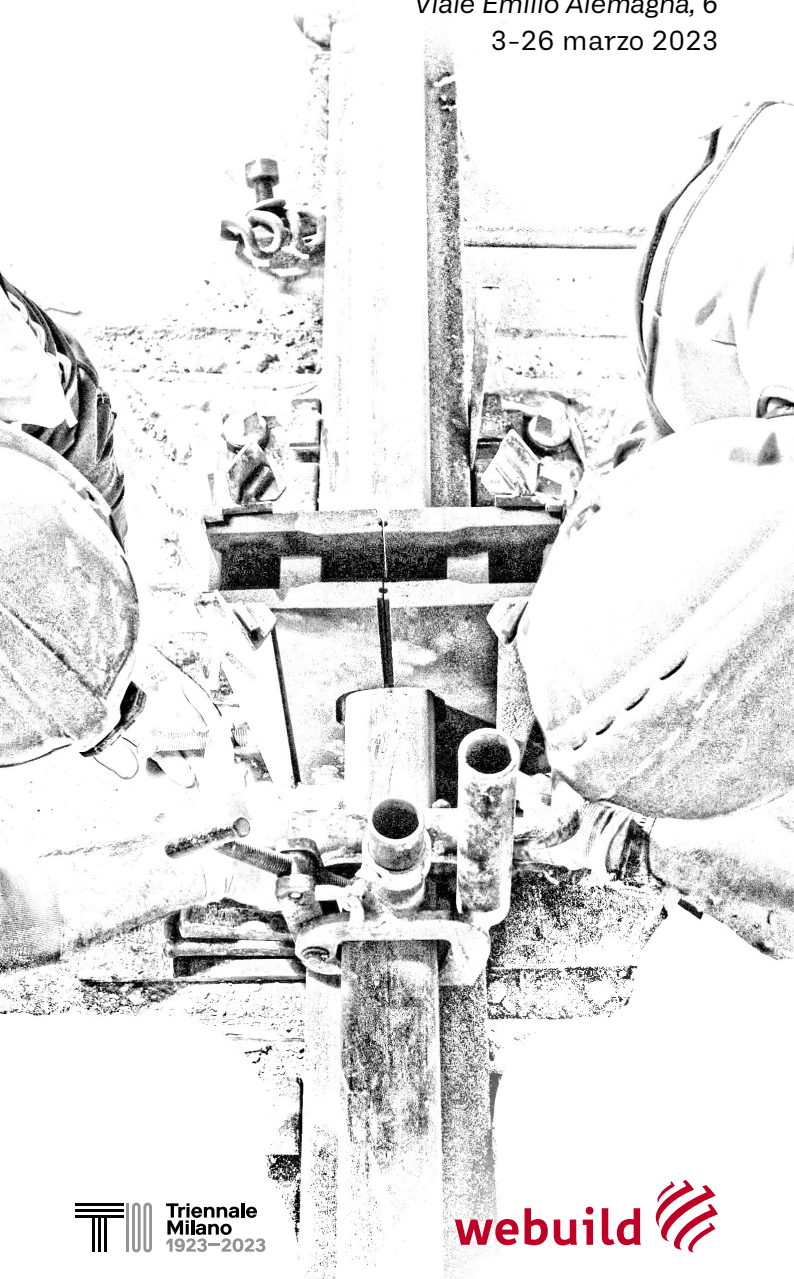


COSTRUIRE IL FUTURO

Infrastrutture e benefici
per persone e territori

Triennale Milano
Viale Emilio Alemagna, 6
3-26 marzo 2023



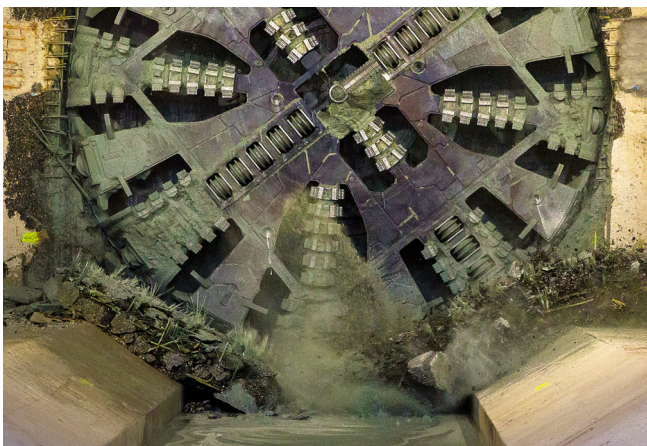
Un viaggio al centro della terra e oltre

La mostra “**Costruire il futuro**”, promossa dal **Gruppo Webuild con Triennale Milano**, accompagna il visitatore alla scoperta dei segreti che si celano dietro le mega infrastrutture, raccontando come queste si innestano nei luoghi in cui sorgono.

Attraverso imponenti installazioni artistiche il visitatore viene guidato al centro della terra in compagnia delle TBM che scavano gallerie per metropolitane, ferrovie, impianti idroelettrici per poi risbucare in superficie, verso la luce del sole che illumina opere come ponti, dighe, autostrade, edifici culturali, aeroporti e stadi.

È un viaggio che racconta il coraggio di chi avvia un nuovo progetto infrastrutturale, portando con sé il proprio bagaglio di esperienze che di anno in anno viene trasferito ai più giovani, i costruttori del futuro. Un viaggio fisico e simbolico verso il domani. **Un ponte, una linea metropolitana, un impianto idroelettrico, una ferrovia, una strada, un dissalatore**: opere che servono per accelerare lo sviluppo di un territorio, ridurre l'inquinamento di una metropoli, assicurare acqua potabile a una regione, proteggere milioni di persone da un'inondazione.

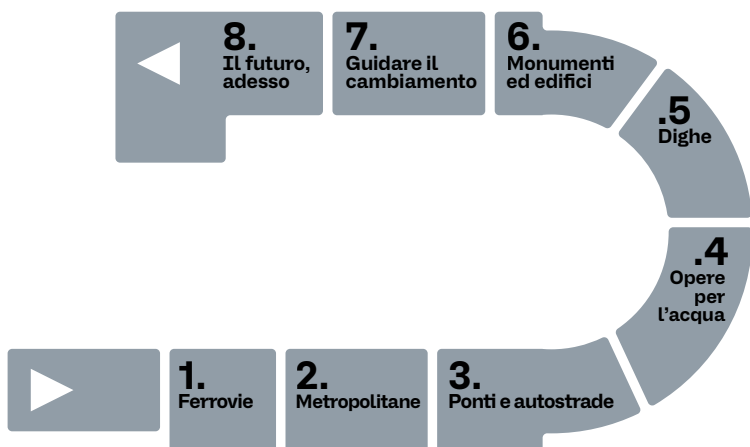
Questa è la missione di Webuild, il Gruppo specializzato nella progettazione e costruzione di grandi infrastrutture complesse e diventato uno dei maggiori player nel settore.



Il percorso

La mostra “**Costruire il futuro**” è un viaggio attraverso **8 aree tematiche**, di cui 6 dedicate ai principali settori infrastrutturali in cui Webuild opera e alle opere iconiche realizzate nel mondo; la settima area tematica approfondisce le tecniche di costruzione e le **innovazioni tecnologiche**, di **materiali** e di **processo** che garantiscono progetti sempre più **sostenibili**, con la massima attenzione alla **formazione**, alla tutela della **sicurezza** e della **salute** delle persone. Completa il percorso l’area più avveniristica pensata come un **approdo al futuro**: il migliore punto d’osservazione per vedere cosa accadrà domani.

Nelle prime sei aree tematiche, i progetti di Webuild dialogano con altrettante installazioni *site specific* a cura di Triennale Milano. Questi approfondimenti critici, progettati per l’occasione da ricercatori, architetti e paesaggisti come Fosbury Architecture, Michel Desvigne Paysagiste, Bureau Bas Smets, Studio Ossidiana, Superflux, Catherine Mosbach con Shandor Chury (Studio OVVO), aprono la riflessione a nuovi interrogativi, allargando lo sguardo agli ecosistemi dei quali le infrastrutture fanno parte, e all’incessante movimento di trasformazione che paesaggio e infrastrutture attuano continuamente e mutualmente.





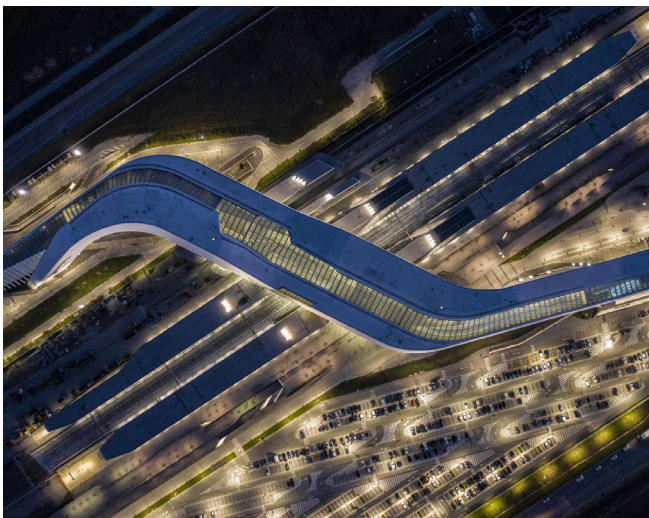
Il viaggio

Seguendo il percorso della mostra, il visitatore viene condotto in giro per il mondo, lì dove Webuild ha realizzato o sta realizzando le sue più grandi infrastrutture.

Grazie alle installazioni immersive della Mostra, sarà possibile camminare lungo il **Ponte San Giorgio di Genova**, passare sotto la maestosa diga etiopie **GERDP**, addentrarsi nei tunnel dove viene costruita **l'alta velocità ferroviaria** che collegherà Genova a Milano o ancora Napoli a Bari, o in quelli delle **metropolitane M4 di Milano e linea C di Roma**, ammirare dagli spalti la bellezza dell'**Al Bayt Stadium**, uno degli stadi che ha ospitato i Mondiali 2022 del Qatar.

In una zona dedicata alla sicurezza, il visitatore potrà inoltre testare un simulatore e dei visori che gli permetteranno di mettersi alla prova simulando di essere dentro un cantiere.

Competenze, sicurezza, innovazione, sostenibilità, formazione sono le leggi per esplorare e conoscere il mondo delle infrastrutture, di oggi e domani. Non tanto principi all'interno di modelli industriali, ma approccio alla vita stessa di tutti quegli ingegneri, tecnici e operai che dedicano i loro sforzi e la loro passione alla realizzazione di grandi opere complesse, essenziali per migliorare la vita delle persone.



Webuild

Webuild è uno dei maggiori global player nella realizzazione di grandi infrastrutture complesse. Riconosciuto come prima società al mondo per la realizzazione di infrastrutture nel settore acqua, dal 2018 è anche incluso nella Top 10 dei costruttori internazionali attivi in settori connessi ad attività per l'ambiente. Il Gruppo è l'espressione di 117 anni di esperienza ingegneristica applicata in 50 paesi, con 83.000 dipendenti tra diretti e terzi, di oltre 100 nazionalità.

Dai ponti alle autostrade, dagli edifici civili alle dighe, dalle metropolitane alle ferrovie, Webuild firma alcuni dei progetti infrastrutturali più iconici al mondo, come il Nuovo Canale di Panama, la Linea 4 della metro di Milano, la Linea 16 della metro Grand Paris Express, la metro Cityringen di Copenhagen, lo skytrain della Sydney Metro Northwest in Australia; numerose tratte dell'alta velocità in Italia; il nuovo Ponte Genova San Giorgio in Italia e il Long Beach International Gateway Bridge a Long Beach, in California; l'impianto idroelettrico Snowy 2.0 in Australia; la diga di Rogun in Tajikistan; l'Anacostia River Tunnel a Washington, D.C.; lo stadio Al Bayt, icona dei mondiali di calcio Qatar 2022.

Con mostre e progetti artistici contribuisce alla diffusione della cultura nel mondo, nell'ambito dell'Agenda Cultura.

#CostruireFuturo

webuildgroup.com

webuildvalue.com



Triennale Milano

Triennale Milano è una delle principali istituzioni culturali a livello internazionale, che restituisce la complessità del contemporaneo attraverso diversi linguaggi: design, architettura, arti visive e performative. Da cento anni è un luogo di scambio e dialogo tra arte e progettazione, creatività e tecnologia, tradizione e innovazione.

Ha sede nel Palazzo dell'Arte, costruito nel 1933 da Giovanni Muzio, dove presenta i progetti dei principali architetti, designer, artisti italiani e internazionali, organizza mostre, incontri, spettacoli, conferenze, laboratori, offrendo punti di vista sempre nuovi sui temi centrali del nostro presente.

Ha al suo interno un teatro, che propone una programmazione internazionale, e il Museo del Design Italiano, che espone parte dei 1.600 oggetti della collezione permanente dell'istituzione.

Organizza ogni tre anni le Esposizioni Internazionali, uno degli eventi di maggiore rilievo dedicato al design e all'architettura, invitando artisti, progettisti, collettivi da tutto il mondo a confrontarsi con un tema.

Nel 2023 Triennale Milano festeggia il centenario della sua fondazione, avvenuta nel 1923 a Monza come Biennale delle arti decorative.

triennale.org
@triennalemilano



COSTRUIRE IL FUTURO

Infrastrutture e benefici
per persone e territori

Triennale Milano

3-26 marzo 2023

INGRESSO GRATUITO

Dal martedì alla domenica
dalle ore 11.00 alle ore 20.00
(ultimo ingresso, ore 19.00)

*Quando trovi un QR code inquadra
ed avvia una nuova esperienza immersiva*