

EVOLUTIO

FOR 120 YEARS WE HAVE BEEN BUILDING INFRASTRUCTURE FOR THE FUTURE



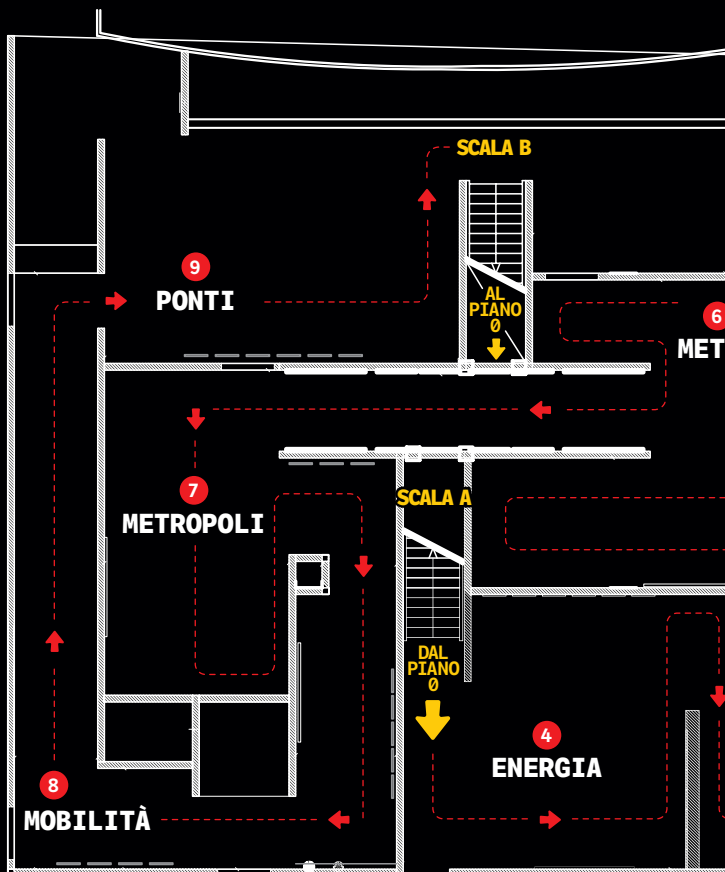
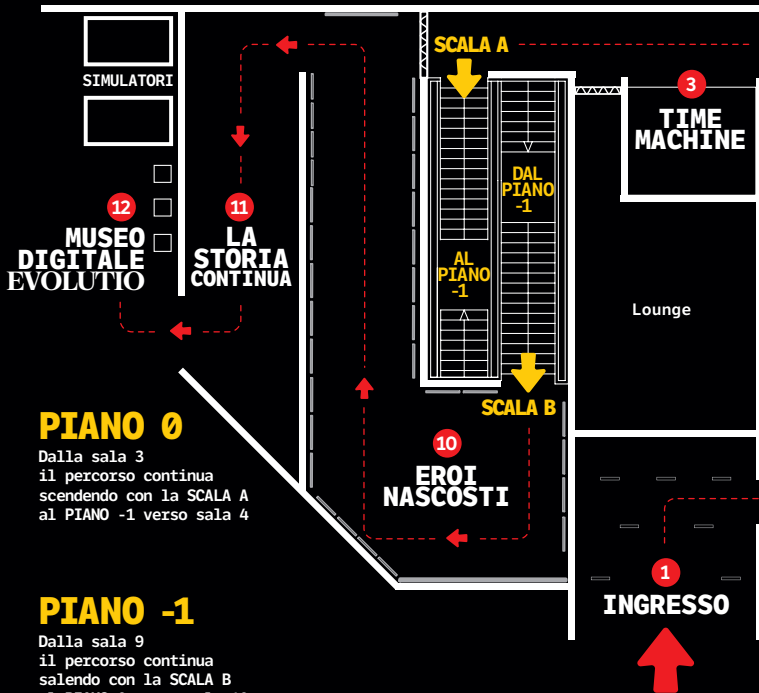
webuild 

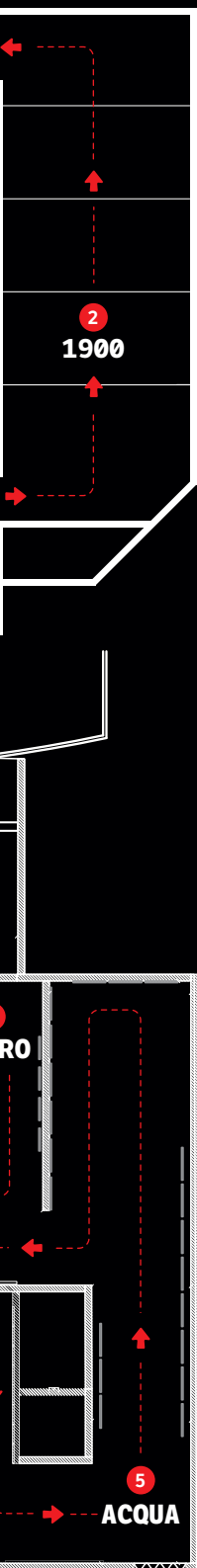
EVOLUTIO è una iniziativa culturale che propone una nuova narrazione sulle infrastrutture come motore di sviluppo economico, sociale e industriale in grado di alimentare un intero sistema economico e produttivo con un'ampia filiera. L'iniziativa, ideata e realizzata dal Gruppo Webuild, celebra oltre un secolo di ingegno e di lavoro in grandi opere infrastrutturali che hanno accompagnato l'evoluzione dell'Italia nell'ultimo secolo.

All'interno di **EVOLUTIO** immagini, video e testimonianze inedite restituiscono la memoria di un patrimonio condiviso e, al tempo stesso, lanciano uno sguardo sul futuro.



Il percorso espositivo





Al Museo Nazionale Scienza e Tecnologia Leonardo da Vinci a Milano prende vita **EVOLUTIO**, la mostra ideata e realizzata dal Gruppo Webuild che promuove la riflessione sul ruolo delle infrastrutture come motore di sviluppo economico, sociale e industriale in Italia e nel mondo. L'esposizione racconta come, negli ultimi 120 anni, strade, ponti, dighe, metropolitane, edifici e ferrovie abbiano cambiato la vita delle persone e favorito lo sviluppo del Paese.

Come sarebbe il mondo senza infrastrutture? Sarebbe come tornare all'inizio del Novecento, quando si viveva senza acqua e senza luce nelle case, senza metropolitane nelle città e senza ferrovie ad alta velocità.

EVOLUTIO illustra come il cammino dell'Italia nell'ultimo secolo sia stato accompagnato dallo sviluppo delle opere infrastrutturali, migliorando gli standard di vita della popolazione. Nella mostra anche il racconto delle competenze che l'industria italiana, con un'ampia filiera, ha messo al servizio dello sviluppo economico e sociale in molti Paesi nel mondo per la costruzione delle infrastrutture.

Il percorso espositivo conduce i visitatori in un viaggio immersivo tra passato e presente, articolato in sale tematiche. Si parte con il racconto dell'Italia del 1900, povera di infrastrutture e servizi essenziali. Da lì, decade dopo decade, lo sguardo si apre allo sviluppo energetico, dalle prime centrali idroelettriche alle grandi opere per l'elettrificazione del Paese. Seguono le sale dedicate all'acqua, tra dighe, acquedotti e impianti di desalinizzazione, e quelle sulla mobilità urbana, con le metropolitane che hanno trasformato intere città. Successivamente gli edifici civili, culturali e sportivi, segno della crescita sociale e le grandi opere che hanno ridotto le distanze e unito i territori come autostrade, ferrovie e ponti. Completano il percorso: l'area dedicata agli eroi nascosti, uomini e donne protagonisti delle grandi opere di ieri e di oggi e un'area con veri simulatori per vivere l'esperienza di cantiere.



Il Museo digitale permanente

EVOLUTIO è il primo Museo nativo digitale permanente dedicato alle grandi infrastrutture. Nasce da un patrimonio multimediale unico e inedito composto da migliaia di foto e video d'epoca che il Gruppo Webuild mette a disposizione del pubblico raccogliendo 120 anni di storia. Un hub digitale in cui capacità di visione, tecnica e cultura si intrecciano e diverse espressioni artistiche (musica, cinema...) raccontano in modo originale le infrastrutture come strumenti di emancipazione economica e sociale.



Dieci collezioni tematiche guidano i visitatori tra dighe, ponti, ferrovie, metropolitane, edifici civili e stadi, raccontati attraverso schede storiche, benefici per persone e territori, dati tecnici e approfondimenti culturali. In aggiunta un'area edutainment e tre simulatori di gioco che permettono di mettersi alla prova virtualmente in cantiere nelle diverse fasi di costruzione.

Scopri **EVOLUTIO**





Il Gruppo Webuild

Con 120 anni di storia Webuild, che oggi raccoglie l'eredità di alcune delle più grandi imprese italiane del settore, è leader globale nella progettazione e costruzione di grandi infrastrutture complesse. Con oltre 3.700 progetti completati in 5 continenti, realizza opere che uniscono ingegno, tecnica e sostenibilità. Dall'Australia agli Stati Uniti, passando per l'Europa e il Medio Oriente, il Gruppo è impegnato in progetti strategici che continuano a trasformare i territori e a migliorare la vita di intere comunità.





Museo Nazionale Scienza e Tecnologia Leonardo da Vinci

Il Museo Nazionale Scienza e Tecnologia Leonardo da Vinci è uno dei più grandi musei tecnico-scientifici d'Europa dove viaggiare tra passato, presente e futuro. Immerso nei chiostri di un ex monastero del '500, ospita la più grande esposizione permanente dedicata a Leonardo da Vinci, ingegnere e umanista. Il Museo rappresenta un luogo di incontro dove storia, ingegno e innovazione si intrecciano per raccontare l'evoluzione delle idee e delle tecnologie. Questo dialogo trova un riferimento nella figura di Leonardo da Vinci.

La sua attività poliedrica si è nutrita di abilità creative, di capacità di osservazione e di un costante lavoro di ricerca e sperimentazione. Il suo è un pensiero fluido, teso a indagare le connessioni tra le cose, disponibile a integrare sogno e realtà, ad assegnare pari dignità al possibile e all'esistente, consapevolmente orientato a leggere il mondo nella sua unitarietà.

Ospitare **EVOLUTIO** in questo luogo significa collocare il racconto delle infrastrutture contemporanee in un contesto che pone al centro il ruolo della ricerca, della scienza e della tecnologia nella vita di tutti i giorni e come ispirazione per le nuove generazioni.

Scopri la mostra **EVOLUTIO** al
**Museo Nazionale Scienza e Tecnologia
Leonardo da Vinci**

11 febbraio - 7 aprile 2026

Giorni e orari di apertura:
da martedì a venerdì, dalle ore 10:00 alle 17:00
sabato e festivi, dalle ore 10:00 alle 18:30
Ultimo ingresso: 1 ora prima della chiusura

**L'ingresso riservato esclusivamente
alla mostra EVOLUTIO è gratuito
da Via Olona 6/a, Milano
e non include l'entrata al Museo**

Ascolta l'audioguida



Con il patrocinio di



ASSOLOMBARDA

www.museoscienza.org
www.webuildgroup.com



webuild 